

火 災 編

管内火災概況

令和5年1月1日～令和5年12月31日
(...減少)

区	分	単位	令和5年 (A)	令和4年 (B)	増減 (A) - (B)
出	火件数		23	21	2
内 訳	建物火災	件	11	10	1
	林野火災		2	4	2
	車両火災		2		2
	船舶火災		1	1	0
	航空機火災				0
	その他の火災		7	6	1
	焼		損棟数		14
内 訳	全焼	棟	4	2	2
	半焼		2	2	0
	部分焼		5	4	1
	ぼや		3	3	0
建物焼損床面積	m ²	381	289	92	
建物焼損表面積	m ²	344	5	339	
林野焼損面積	a	4	13	9	
死	者	人	1	1	0
負	傷者	人	3	2	1
り	災世帯数		6	6	0
内 訳	全損	世帯			0
	半損		2	2	0
	小損		4	4	0
り	災人員	人	10	12	2
損	害額		82,629	10,226	72,403
内 訳	建物	千円	82,498	9,899	72,599
	林野			3	3
	車両		51		51
	船舶		27		27
	航空機				0
	その他		53	324	271
	爆発				
出火率(1万人当たり)	件		5.2	4.6	0.6
令和6年3月31日現在人口	人		44,108	45,172	1,064

(備考) 1 火災が2種類以上にわたった場合、損害額はそれぞれの種別ごとに計上している。

市町別火災概況

令和5年1月1日～令和5年12月31日

区 分	単位	八幡浜市	伊方町	西予市三瓶町	合 計
出火件数		13	5	5	23
内 訳	建物火災	4	2	5	11
	林野火災	1	1		2
	車両火災	2			2
	船舶火災		1		1
	航空機火災				0
	その他の火災	6	1		7
焼損棟数		4	4	6	14
内 訳	全焼		1	3	4
	半焼	1	1		2
	部分焼	1	1	3	5
	ぼや	2	1		3
建物焼損床面積	m ²		250	131	381
建物焼損表面積	m ²	339	1	4	344
林野焼損面積	a	4			4
死者	人	1			1
負傷者	人	3			3
り災世帯数		2	3	1	6
内 訳	全損				0
	半損	1	1		2
	小損	1	2	1	4
り災人員	人	4	5	1	10
損害額		68,917	10,575	3,137	82,629
内 訳	建物	68,813	10,548	3,137	82,498
	林野				0
	車両	51			51
	船舶		27		27
	航空機				0
	その他	53			53
	爆発				0
出火率(1万人当たり)	件	4.3	6.3	8.6	5.2
令和6年3月31日現在人口	人	30,345	7,934	5,829	44,108

(備考) 1 火災が2種類以上にわたった場合、損害額はそれぞれの種別ごとに計上している。

月 別 火 災 種 別 発 生 状 況

令和5年1月1日～令和5年12月31日

種 別 月 別	件数 (件)	建 物 火 災				林 野 火 災			車 両 火 災	船 舶 火 災	航 空 機 火 災	そ の 他 の 火 災	死 傷 者	
		件数 (件)	棟 数 (棟)	焼 損 床 面 積 (㎡)	1 件 当 り の 焼 損 床 面 積 (㎡)	件 数 (件)	焼 損 面 積 (a)	1 件 当 り の 焼 損 面 積 (a)	件 数 (件)	件 数 (件)	件 数 (件)	件 数 (件)	死 者 (人)	負 傷 者 (人)
1	1					1	0	0						
2	1	1	3	250	250									
3	0													
4	6	4	4	0	0	1	4	4				1		1
5	4	2	3	65	32.5							2		1
6	0													
7	1											1		
8	1								1					
9	2											2		
10	4	2	2	5	2.5				1			1	1	1
11	3	2	2	61	30.5					1				
12	0													
合計	23	11	14	381	34.6	2	4	2	2	1	0	7	1	3

月別建物火災状況

令和5年1月1日～令和5年12月31日

月別 区別	件数 (件)	焼損棟数(棟)					焼損床面積(m ²)				
		全焼	半焼	部分焼	ぼや	合計	全焼	半焼	部分焼	ぼや	合計
1											
2	1	1	1		1	3	196	54			250
3											
4	4			3	1	4					
5	2	1	1	1		3	16	30	19		65
6											
7											
8											
9											
10	2			1	1	2			5		5
11	2	2				2	61				61
12											
合計	11	4	2	5	3	14	273	84	24	0	381

月 別 建 物 用 途 別 火 災 発 生 状 況

令和5年1月1日～令和5年12月31日

用途別	月別												合 計
	1	2	3	4	5	6	7	8	9	10	11	12	
専 用 住 宅				2	1					1			4
共 同 住 宅													0
宿 泊 所													0
店 舗 併 用 住 宅		1											1
店 舗													0
工 場 ・ 作 業 場				1									1
倉 庫					1						2		3
事 務 所				1						1			2
合 計	0	1	0	4	2	0	0	0	0	2	2	0	11

令和5年1月1日～令和5年12月31日

時間帯別出火件数

時間	区別	火災件数 (件)
0	～	1
1	～	2
2	～	3
3	～	4
4	～	5
5	～	6
6	～	7
7	～	8
8	～	9
9	～	10
10	～	11
11	～	12
12	～	13
13	～	14
14	～	15
15	～	16
16	～	17
17	～	18
18	～	19
19	～	20
20	～	21
21	～	22
22	～	23
23	～	24
不	明	1
合	計	23

曜日別出火件数

曜日	区別	件数 (件)
日	曜	日
月	曜	日
火	曜	日
水	曜	日
木	曜	日
金	曜	日
土	曜	日
不	明	日
合	計	23

覚知別出火件数

覚知別	区別	件数 (件)
火災報知専用電話 (加入電話から)		5
火災報知専用電話 (携帯電話から)		6
加入電話 (加入電話から)		
加入電話 (携帯電話から)		2
警察電話		
駆け付け通報		
事後聞知		8
その他		2
合	計	23

原因別出火件数、損害額及び順位

令和5年1月1日～令和5年12月31日

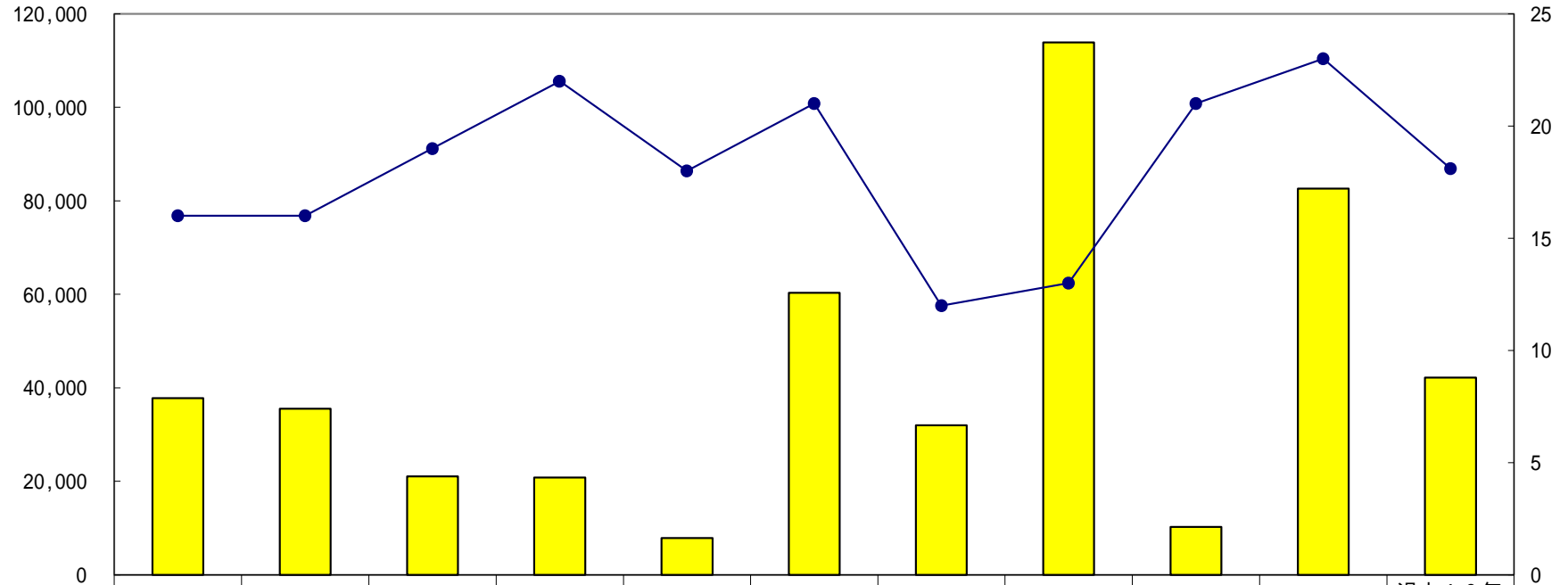
令和5年				令和4年			
順位	原因別	件数	損害額 (千円)	順位	原因別	件数	損害額 (千円)
1位	たき火	4	193	1位	たき火	7	2,749
2位	たばこ	2	1,605	2位	たき火の火の粉	3	3
	ガステーブル	2	332	3位	風呂かまど	1	17
3位	屋内配線	1	27		火のついた紙	1	0
	無加圧式ガソリン 酸素溶断トーチ	1	0		プラグ	1	8
	簡易型ガスこんろ	1	51		ライター	1	127
	ちょうちん	1	161		ガスこんろ	1	208
	配線器具	1	27		たばこ	1	5
						ローソク	1
不明	不明	10	80,233	不明	不明	4	6,394
合計	合計	23	82,629	合計	合計	21	10,226

年別出火件数状況

令和5年1月1日～令和5年12月31日

(損害額)

(件数)



■ 損害額 (千円)	37,816	35,528	21,078	20,793	7,837	60,295	31,969	113,907	10,226	82,629	42,207.8
● 件数 (件)	16	16	19	22	18	21	12	13	21	23	18.1