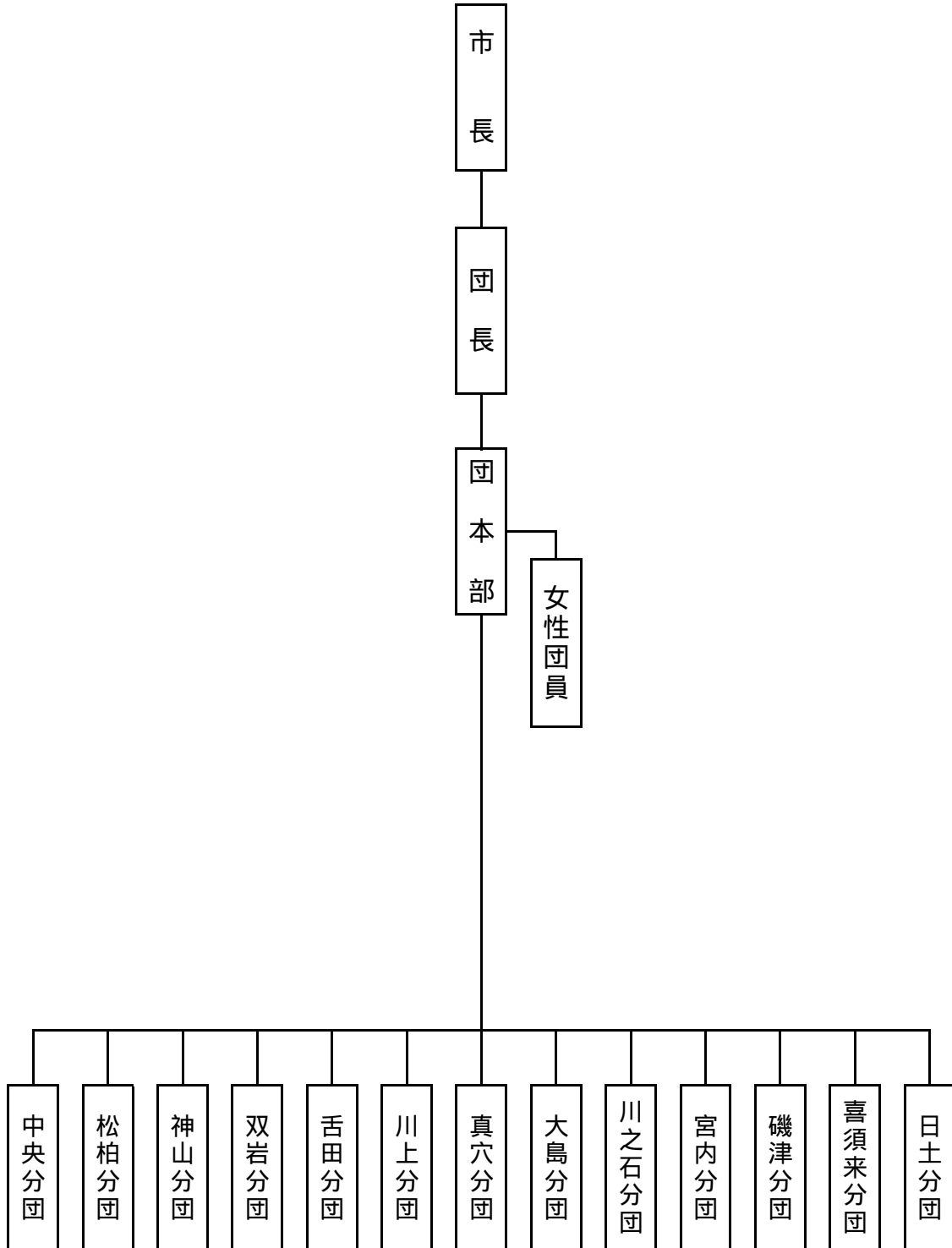


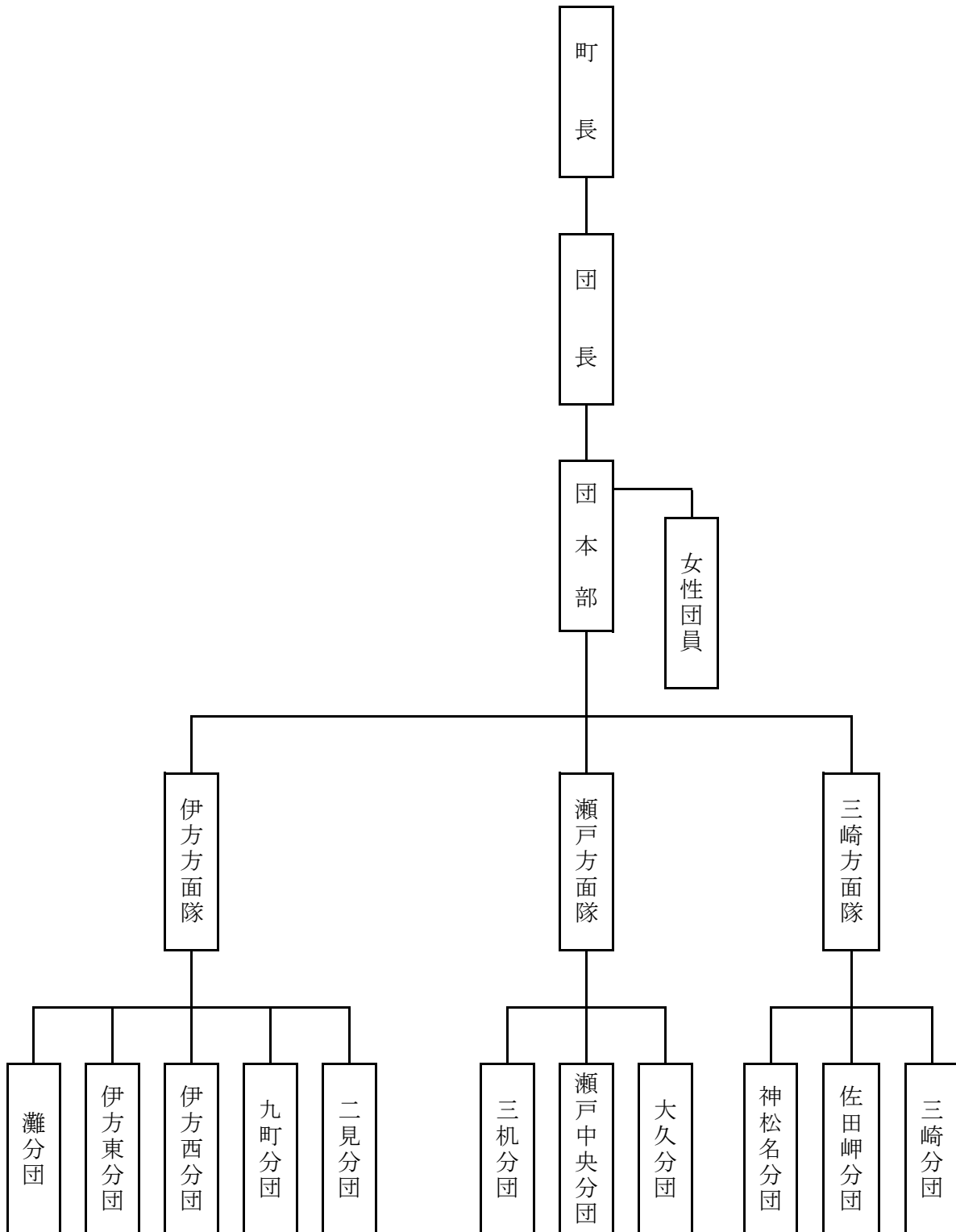
消 防 団 編

消 防 団 の 機 構

八幡浜市



●伊方町



消防団員の人員並びに装備

(令和 8年 4月 2日現在)

市 町 別	人 員									消 防 施 設				
	定 員	実 員	階 級 別							消 防 ポ ン プ 自 動 車	小積 型 動 力 載 ポ ン プ 車	小 型 動 力 ポ ン プ	そ の 他	計
			団 長	副 団 長	分 団 長	副 分 団 長	部 長	班 長	団 員					
八幡浜市	757	669	1	5	24	13	35	112	479	14	25	27	3	69
伊方町	544	459	1	7	20	11	37	117	266	7	37	47		91
計	1,301	1,128	2	12	44	24	72	229	745	21	62	74	3	160

平成25年4月、八幡浜市消防団条例の一部が改正され、支援団員制度が発足した。(R8.4.2時点：68人)

平成26年12月、伊方町消防団活動支援員設置要綱が策定され、活動支援員制度が発足した。(R8.4.1時点：93人)

消防団員の年齢構成

(令和 8年 4月 2日現在)

市町別	年齢 合計	20	21	26	31	36	41	46	51	56	平均 年齢
		歳 以下	}	}	}	}	}	}	}	歳 以上	
八幡浜市	669	2	14	57	70	110	143	99	84	90	43.9
伊方町	459	0	22	39	63	64	78	70	60	63	43.3

消防団員の在職年数

(令和 8年 4月 2日現在)

市町別	在職年数 計	5	5	10	15	20	25	30
		年 未 満	}	}	}	}	}	年 以 上
八幡浜市	669	79	158	147	83	119	42	41
伊方町	459	80	59	88	70	64	48	50

消防団員年報酬

(令和 8年 4月 2日現在)

市町別	階級	団	副	分	副	部	班	団
		長	団 長	団 長	分 団 長	長	長	員
八幡浜市		円	円	円	円	円	円	円
		164,800	126,400	95,100	51,200	42,100	37,900	36,500
伊方町		134,000	100,000	65,000	45,000	42,000	39,000	36,500

消防団員出動手当

(令和 8年 4月 2日現在)

市町別	区分	水 火 災 出 動	警 戒 出 動	訓 練 出 動	そ の 他
	八幡浜市		円	円	円
4時間未満		4,000	2時間未満 2,000	2時間未満 2,000	2,000
6時間未満		6,000	2時間以上 3,500	2時間以上 3,500	
6時間以上		8,000			
伊方町	4時間未満	4,000	2時間未満 2,000	2時間未満 2,000	2時間未満 2,000
	6時間未満	6,000	2時間以上 3,500	2時間以上 3,500	2時間以上 3,500
	6時間以上	8,000			

搜索活動については水火災出動と同様（八幡浜市）

搜索活動については水火災出動と同様（伊方町）