

氣 象 編

平成26年 月 別 気 象 状 況 表

観測所名

八幡浜地区施設事務組合消防本部

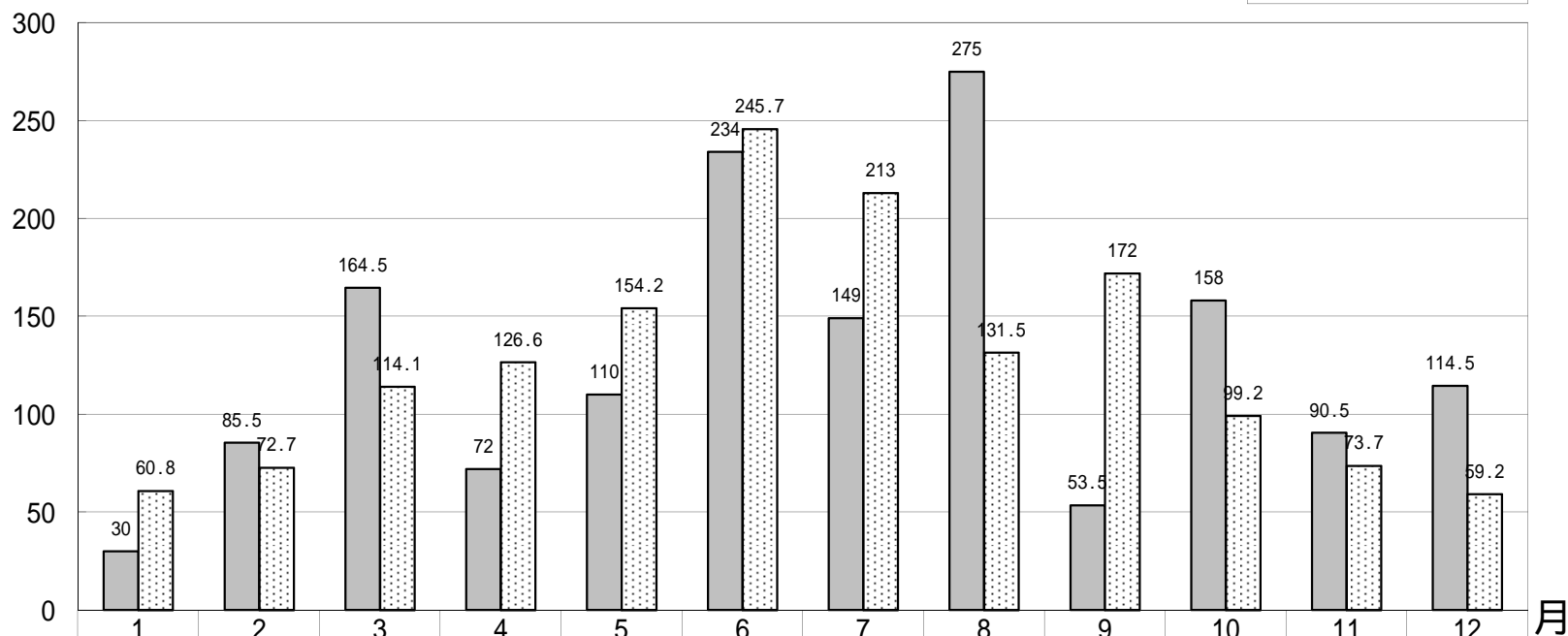
種別 月別	気温 ()			降雨量 (mm)	湿 度 (%)				天 気				風向・風速 (m/s)			
	平均	最高	最低		相対平均	実効平均	最高相対	最低相対	晴	曇	雨	雪	最多風向	平均風速	最大風向・風速	
1	6.8	16.4	-1.0	30.0	66.3	66.5	99.9	31.8	15	15	1	0	北東	2.2	南南西 - 17.7 m/s	
2	6.8	21.1	-1.3	85.5	64.8	64.7	99.9	26.3	8	16	3	1	北東	2.4	西南西 - 22.5 m/s	
3	10.9	22.0	-0.2	164.5	63.6	63.5	99.9	19.1	17	8	6	0	北東	2.2	西南西 - 18.2 m/s	
4	14.7	24.4	2.5	72.0	63.8	64.1	99.9	14.0	14	13	3	0	北東	2.3	西南西 - 20.5 m/s	
5	18.9	29.5	8.1	110.0	65.2	64.9	99.9	19.0	19	10	2	0	北東	2.0	北北東 - 15.9 m/s	
6	21.9	29.4	17.0	234.0	79.5	79.1	99.9	36.9	6	21	3	0	北東	1.5	北東 - 19.1 m/s	
7	26.5	35.6	18.8	149.0	77.2	77.5	99.9	42.3	15	11	5	0	北東	1.5	北東 - 16.0 m/s	
8	26.8	34.0	20.9	275.0	81.5	80.9	99.9	43.4	6	19	6	0	北東	1.6	北東 - 22.6 m/s	
9	23.4	31.7	15.8	53.5	74.8	75.6	99.9	31.6	12	16	2	0	北東	1.7	南西 - 12.6 m/s	
10	19.4	27.9	9.8	158.0	70.4	70.4	99.9	30.2	15	14	2	0	北東	2.0	北東 - 22.7 m/s	
11	14.3	23.0	6.1	90.5	72.9	72.1	99.9	34.3	19	8	3	0	北東	1.9	西 - 17.7 m/s	
12	6.8	18.1	-0.6	114.5	66.4	67.6	99.9	36.3	11	14	5	1	北東	2.5	西南西 - 27.5 m/s	
計	平均	最高	最低	合計	平均	平均	最高	最低	計	計	計	計	最多風向	平均風速	最大風向・風速	
	16.4	35.6	-1.3	1,536.5	70.5	70.6	99.9	14.0	157	165	41	2	北東	2.0	西南西 - 27.5 m/s	

月別降雨量

年間総雨量1536.5mm

雨量

□平成26年 □平年値



□平成26年	30	85.5	164.5	72	110	234	149	275	53.5	158	90.5	114.5
□平年値	60.8	72.7	114.1	126.6	154.2	245.7	213	131.5	172	99.2	73.7	59.2

気象速報発表状況表

(警報)

種別	月別												合計
	1	2	3	4	5	6	7	8	9	10	11	12	
大雨警報										1			1
洪水警報								1		1			2
暴風警報							1	1		2			4
暴風雪警報												1	1
大雪警報													0
波浪警報							1	1		2		1	5
高潮警報								1					1
合計	0	0	0	0	0	0	2	4	0	6	0	2	14

(注意報)

種別	月別												合計
	1	2	3	4	5	6	7	8	9	10	11	12	
大雨注意報		1	2			2		5	1	3			14
洪水注意報		1	1	1	1	1		2	1	3			11
強風注意報	9	8	9	5	6	2	3	4	1	6	5	12	70
風雪注意報	3	3										5	11
大雪注意報	1	3										3	7
波浪注意報	6	6	9	5	6	2	4	2	1	6	5	9	61
高潮注意報								5	4	1			10
雷注意報	5	2	6	6	5	12	14	10	8	7	3	8	86
濃霧注意報		1	1			1							3
乾燥注意報	4	1	4	3	5				1	2	1	6	27
合計	28	26	32	20	23	20	21	28	17	28	14	43	300

(各種情報)

種別	月別												合計
	1	2	3	4	5	6	7	8	9	10	11	12	
大雨と落雷及び突風に関する愛媛県気象情報		4	2	2		8	3	27					46
台風に関する愛媛県気象情報							10	16		19			45
大雪に関する愛媛県気象情報	3	16										12	31
大雨に関する愛媛県気象情報								3	4				7
風雪と高波及び大雪に関する愛媛県気象情報												6	6
落雷と突風に関する愛媛県気象情報			3	1			4	1		2	3		14
大雨と強風及び高波に関する愛媛県気象情報					3				3				6
愛媛県土砂災害警戒情報								18		3			21
合計	3	20	5	3	3	8	17	65	7	24	3	18	176

(注) 1. 翌月にまたがる注意報等の発表回数は、先月に入れてある。

2. 切替は発表回数に入れていない。

3. 松山地方気象台データ参照

平成26年 月別火災発生状況と気象の関係

