

氣 象 編

令和 7年 月 別 気 象 状 況 表

観測所名 八幡浜地区施設事務組合消防本部

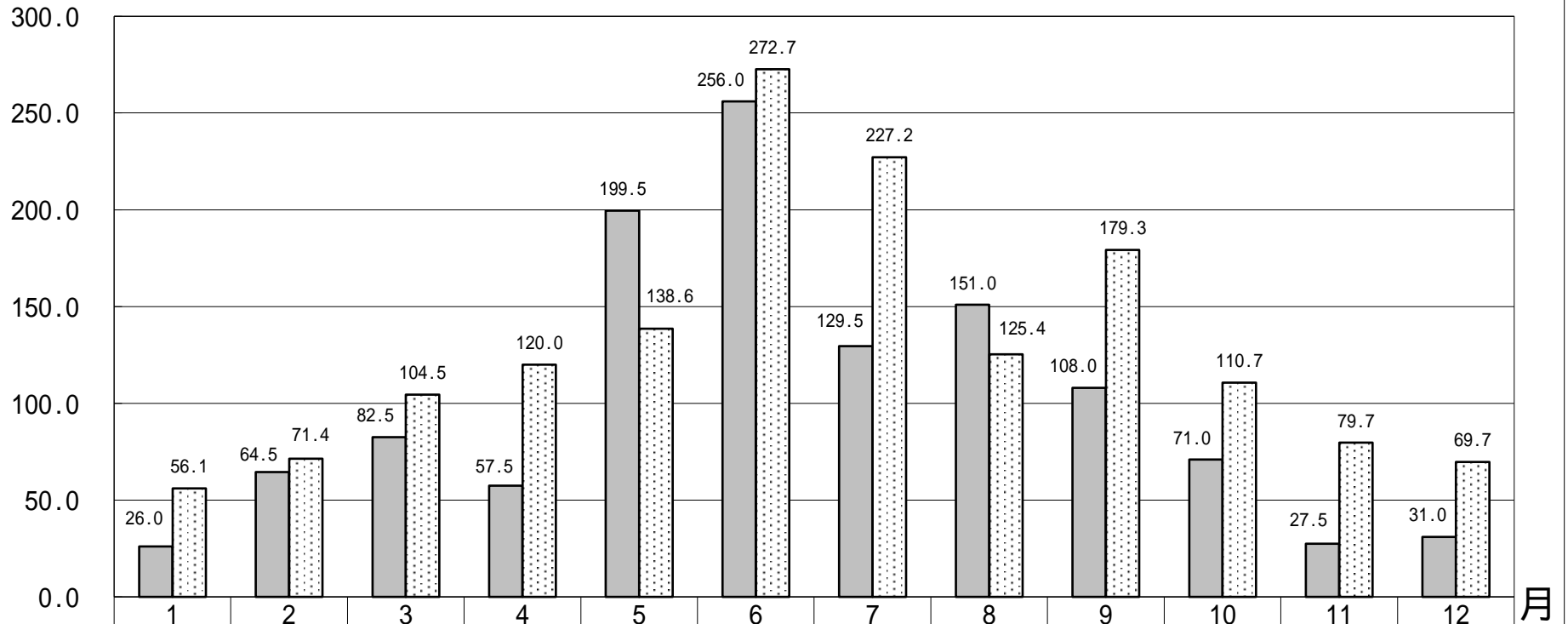
種別 月別	気温 ()			降雨量	湿 度 (%)				天 気				風向・風速 (m/s)		
	平均	最高	最低	(mm)	相対平均	実効平均	最高相対	最低相対	晴	曇	雨	雪	最多風向	平均風速	最大風向・風速
1	6.6	16.7	-0.6	26.0	61.8	62.4	95.9	15.1	13	15	3	0	西南西	2.3	西南西 - 18.6 m/s
2	5.1	14.9	-1.4	64.5	63.9	62.6	97.9	21.3	11	14	1	2	西南西	2.3	西南西 - 20.7 m/s
3	11.2	27.4	2.0	82.5	68.0	69.1	97.8	14.2	11	13	7	0	東北東	2.0	西南西 - 22.3 m/s
4	15.1	26.7	4.1	57.5	68.9	67.7	98.0	20.3	14	14	2	0	東北東	1.9	西南西 - 14.8 m/s
5	19.1	28.0	10.4	199.5	75.5	74.6	98.0	25.1	12	12	7	0	東北東	1.9	西南西 - 15.2 m/s
6	24.4	34.5	13.7	256.0	80.2	80.1	98.6	21.0	12	10	8	0	東北東	1.5	西南西 - 14.1 m/s
7	28.1	35.4	21.8	129.5	77.9	78.0	98.2	41.6	23	6	2	0	東北東	1.8	西南西 - 13.5 m/s
8	28.5	34.9	24.3	151.0	80.5	80.0	98.2	48.2	22	6	2	0	北東	1.7	南西 - 10.3 m/s
9	27.1	34.6	19.2	108.0	81.4	81.4	98.3	39.1	16	13	1	0	北東	1.5	西南西 - 11.1 m/s
10	21.9	31.1	8.9	71.0	77.3	77.6	98.2	41.6	16	12	3	0	北東	1.8	東北東 - 16.5 m/s
11	14.3	23.2	6.6	27.5	70.0	70.7	98.3	35.6	17	12	1	0	北東	2.2	西南西 - 16.2 m/s
12	10.1	21.2	1.4	31.0	68.6	68.8	98.1	31.4	14	15	2	0	東北東	2.0	西南西 - 17.1 m/s
計	平均	最高	最低	合計	平均	平均	最高	最低	計	計	計	計	最多風向	平均風速	最大風向・風速
	17.6	35.4	-1.4	1,204.0	72.8	72.8	98.6	14.2	181	142	39	2	東北東	1.9	西南西 - 22.3 m/s

月別降雨量

年間総雨量, .mm

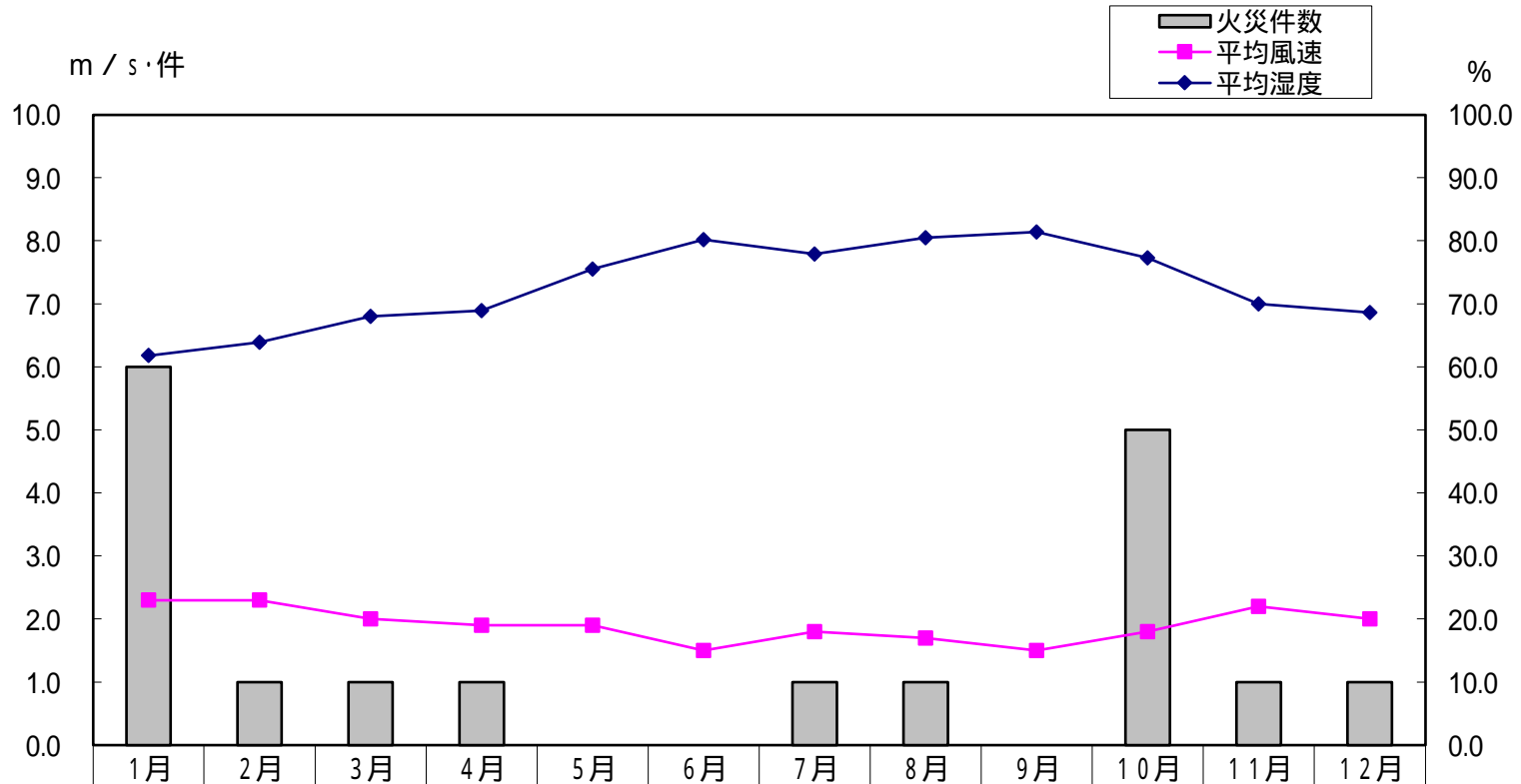
雨量

□令和7年 □平年値



□令和7年	26.0	64.5	82.5	57.5	199.5	256.0	129.5	151.0	108.0	71.0	27.5	31.0
□平年値	56.1	71.4	104.5	120.0	138.6	272.7	227.2	125.4	179.3	110.7	79.7	69.7

令和7年 月別火災発生状況と気象の関係



	1月	2月	3月	4月	5月	6月	7月	8月	9月	10月	11月	12月
■ 火災件数	6	1	1	1	0	0	1	1	0	5	1	1
■ 平均風速	2.3	2.3	2.0	1.9	1.9	1.5	1.8	1.7	1.5	1.8	2.2	2.0
◆ 平均湿度	61.8	63.9	68.0	68.9	75.5	80.2	77.9	80.5	81.4	77.3	70.0	68.6