

令和 5年 月 別 気 象 状 況 表

観測所名 八幡浜地区施設事務組合消防本部

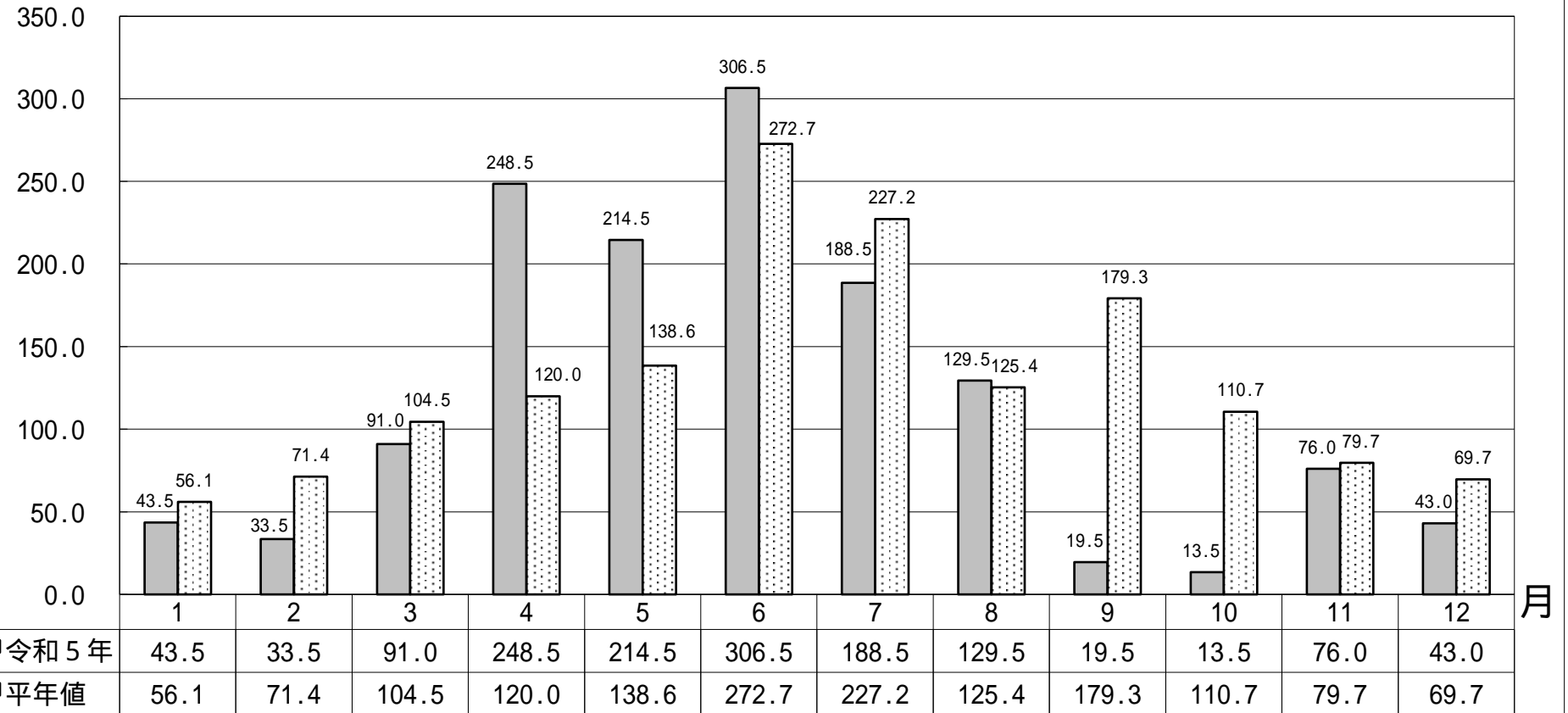
種別 月別	気温 ()			降雨量	湿 度 (%)				天 気				風向・風速 (m/s)		
	平均	最高	最低	(mm)	相対平均	実効平均	最高相対	最低相対	晴	曇	雨	雪	最多風向	平均風速	最大風向・風速
1	7.1	20.5	-2.7	43.5	69.3	69.2	99.8	28.6	13	15	3	0	北東	2.4	西南西 - 28.2 m/s
2	8.1	17.9	0.3	33.5	69.5	69.4	99.0	27.9	15	8	5	0	北東	2.2	東北東 - 16.4 m/s
3	13.0	23.9	0.9	91.0	70.0	70.3	99.5	12.4	16	12	3	0	北東	2.3	西南西 - 17.9 m/s
4	16.2	25.9	6.1	248.5	71.8	70.7	99.9	16.7	15	9	6	0	北東	2.6	西南西 - 21.2 m/s
5	19.5	26.9	9.5	214.5	74.8	74.0	99.9	14.5	15	12	4	0	北東	2.2	東北東 - 20.2 m/s
6	22.9	32.0	14.9	306.5	85.6	82.3	99.9	35.9	8	13	9	0	北東	1.8	西南西 - 13.7 m/s
7	27.5	34.6	21.1	188.5	86.0	86.7	99.9	46.3	14	14	3	0	北東	2.1	西南西 - 13.4 m/s
8	28.3	36.0	24.0	129.5	77.9	76.6	96.4	44.1	16	10	5	0	北東	1.8	北東 - 18.3 m/s
9	26.8	35.4	19.4	19.5	73.5	72.5	96.0	33.6	14	16	0	0	東北東	1.6	東北東 - 13.0 m/s
10	19.1	28.3	11.7	13.5	62.4	63.2	95.0	27.2	19	11	1	0	東北東	2.0	西南西 - 14.4 m/s
11	14.7	27.5	5.7	76.0	65.8	65.9	96.3	29.5	15	13	2	0	北東	2.3	西南西 - 21.2 m/s
12	9.6	22.5	-0.2	43.0	68.9	68.2	97.5	30.3	11	16	3	1	北東	2.1	西南西 - 21.4 m/s
計	平均	最高	最低	合計	平均	平均	最高	最低	計	計	計	計	最多風向	平均風速	最大風向・風速
	17.7	36.0	-2.7	1,407.5	73.0	72.4	99.9	12.4	171	149	44	1	北東	2.1	西南西 - 28.2 m/s

月別降雨量

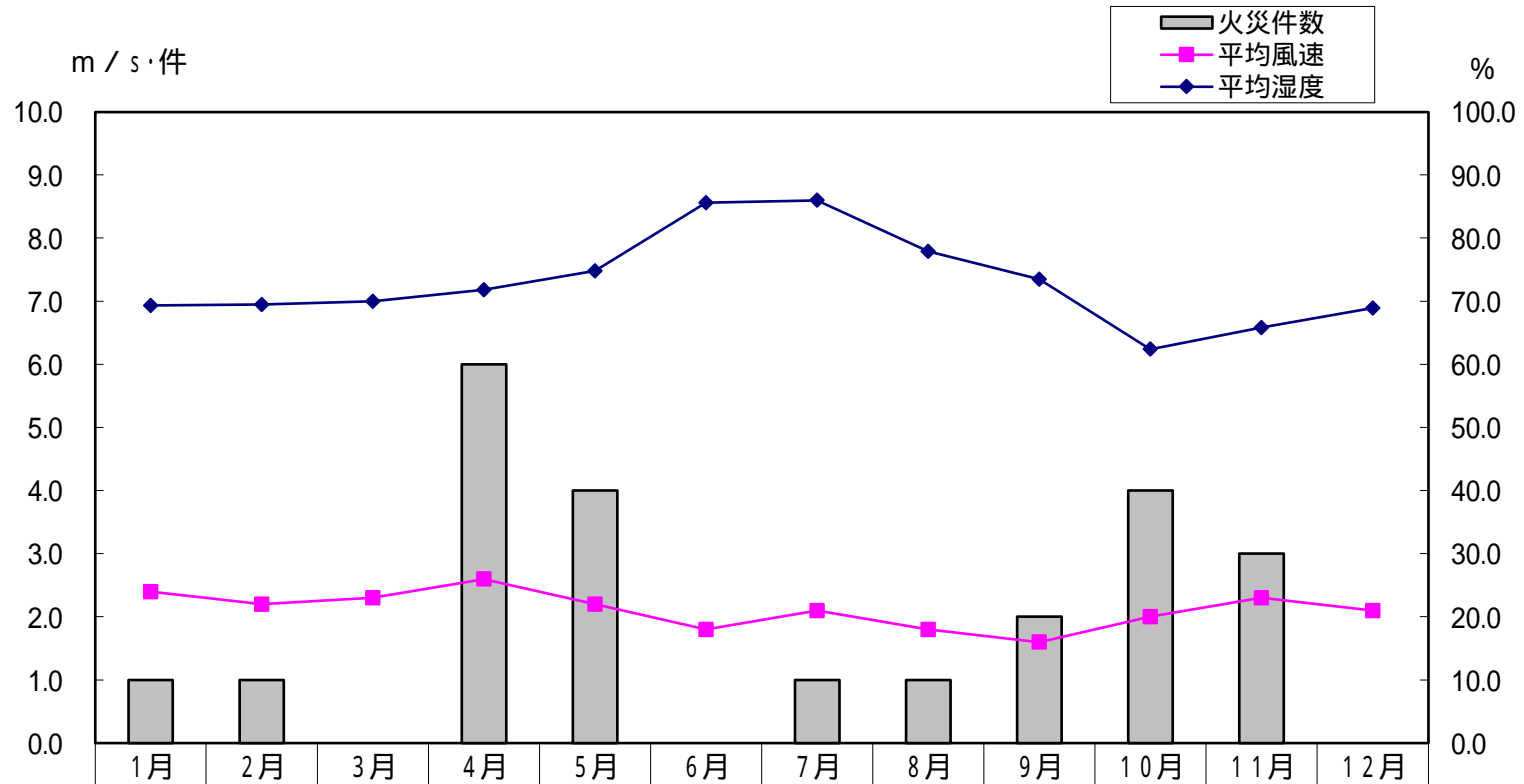
年間総雨量, .mm

雨量

□令和5年 □平年値



令和5年 月別火災発生状況と気象の関係



■ 火災件数	1	1	0	6	4	0	1	1	2	4	3	0
■ 平均風速	2.4	2.2	2.3	2.6	2.2	1.8	2.1	1.8	1.6	2.0	2.3	2.1
◆ 平均湿度	69.3	69.5	70.0	71.8	74.8	85.6	86.0	77.9	73.5	62.4	65.8	68.9