

# 氣 象 編

# 平成30年 月 別 気 象 状 況 表

観測所名 八幡浜地区施設事務組合消防本部

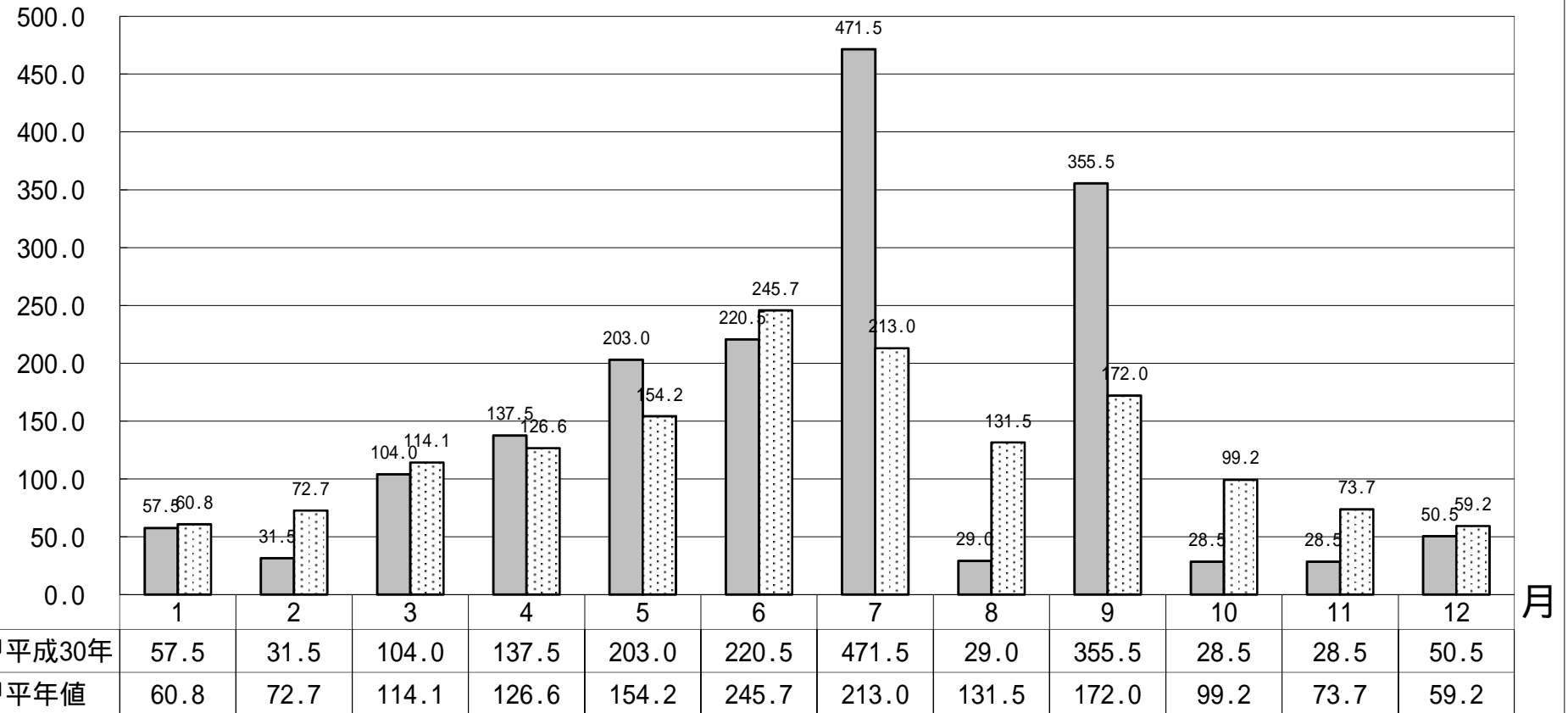
種別 月別	気温 ( )			降雨量	湿 度 ( % )				天 気				風向・風速 ( m/s )		
	平均	最高	最低	( mm )	相対平均	実効平均	最高相対	最低相対	晴	曇	雨	雪	最多風向	平均風速	最大風向・風速
1	5.3	18.5	-1.6	57.5	67.3	67.2	99.9	35.4	12	15	2	2	北東	2.4	西南西 - 20.5 m/s
2	5.1	17.3	-2.8	31.5	73.1	73.8	99.9	26.2	12	12	1	3	北東	2.4	北北東 - 21.7 m/s
3	11.9	22.8	1.7	104.0	63.6	63.3	99.9	28.8	22	6	3	0	北東	2.4	西南西 - 25.9 m/s
4	16.7	26.4	6.1	137.5	75.5	74.3	99.9	18.4	21	6	3	0	西南西	2.3	西南西 - 24.7 m/s
5	19.6	29.5	9.4	203.0	73.3	72.9	99.9	23.9	17	9	5	0	北東	2.1	南西 - 20.9 m/s
6	22.7	31.4	13.0	220.5	90.4	89.4	99.9	38.2	15	11	4	0	北東	1.6	南西 - 12.6 m/s
7	27.7	35.8	21.9	471.5	92.2	92.4	99.9	47.4	19	8	4	0	北東	2.0	南西 - 17.0 m/s
8	28.4	36.7	21.1	29.0	83.0	84.4	99.9	38.2	21	10	0	0	北東	1.9	南西 - 19.4 m/s
9	23.8	31.6	16.5	355.5	75.7	75.7	99.9	33.9	12	12	6	0	北東	2.2	西南西 - 25.4 m/s
10	18.6	29.7	10.5	28.5	65.8	67.0	98.8	31.5	18	12	1	0	北東	2.4	西南西 - 19.3 m/s
11	13.5	23.8	2.9	28.5	68.9	67.9	94.3	31.6	21	8	1	0	北東	2.4	東北東 - 15.3 m/s
12	9.7	25.2	2.2	50.5	67.6	68.7	97.1	34.3	12	16	3	0	北東	2.4	西 - 17.5 m/s
計	平均	最高	最低	合計	平均	平均	最高	最低	計	計	計	計	最多風向	平均風速	最大風向・風速
	16.9	36.7	-2.8	1,717.5	74.7	74.8	99.9	18.4	202	125	33	5	北東	2.2	西南西 - 25.9 m/s

# 月別降雨量

年間総雨量1,717.5mm

雨量

□平成30年 □平年値



## 気象速報発表状況表

(警 報)

種別	月別												合計
	1	2	3	4	5	6	7	8	9	10	11	12	
大雨警報						1	1		2				4
洪水警報							1		1				2
暴風警報								1	2				3
暴風雪警報													0
大雪警報		2											2
波浪警報							1	2	2	1			6
高潮警報													0
合計	0	2	0	0	0	1	3	3	7	1	0	0	17

(注意報)

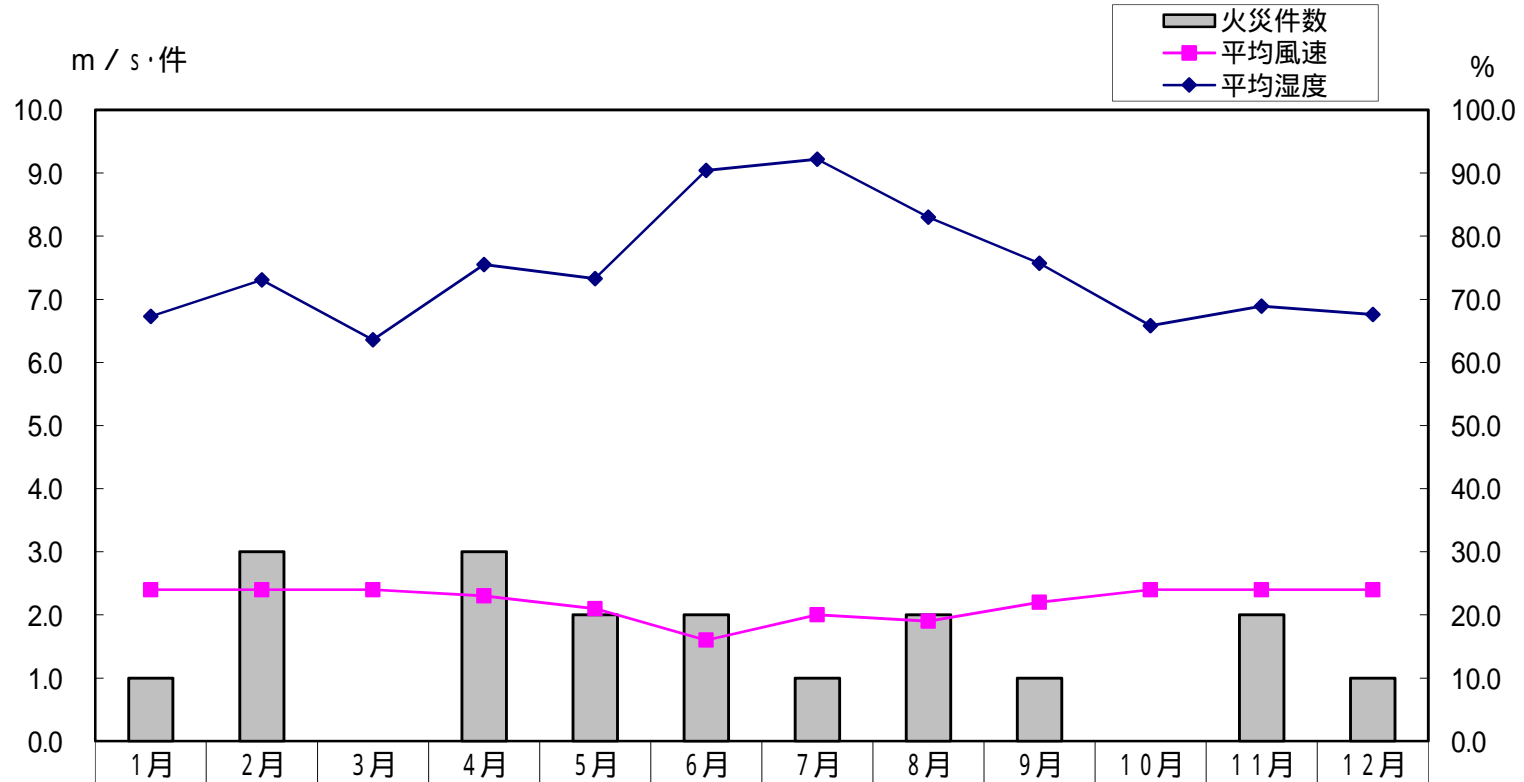
種別	月別												合計
	1	2	3	4	5	6	7	8	9	10	11	12	
大雨注意報				1	2	5	4	1	4	1			18
洪水注意報					1	1	3		3				8
強風注意報	7	4	3	5	2	2	3	3	4	2	4	6	45
風雪注意報	2	2										1	5
大雪注意報	4	3											7
波浪注意報	7	4	3	5	2	4	5	5	4	4	4	5	52
高潮注意報								2					2
雷注意報	3	3	5	5	6	7	13	17	6	5	1	2	73
濃霧注意報	1				2	2	1						6
乾燥注意報	3	4	4	5	2					1			19
合計	27	20	15	21	17	21	29	28	21	13	9	14	235

(各種情報)

種別	月別												合計
	1	2	3	4	5	6	7	8	9	10	11	12	
記録的短時間大雨情報							4		1				5
愛媛県土砂災害警戒情報						2	18		30	1			51
愛媛県竜巻注意情報			1			6	21	4	15	3			50
愛媛県高温注意情報							19	24	1				44
大潮による高い潮位に関する愛媛県潮位情報						1	1	1	1	1			5
少雨に関する愛媛県気象情報								1					1
長期間の高温に関する愛媛県気象情報				1	1		1						3
長期間の低温に関する愛媛県気象情報	1												1
合計	1	0	1	1	1	9	64	30	48	5	0	0	160

- (注) 1. 翌月にまたがる注意報等の発表回数は、先月に入れてある。  
 2. 切替は発表回数に入れていない。  
 3. 松山地方気象台データ参照

# 平成30年 月別火災発生状況と気象の関係



	1月	2月	3月	4月	5月	6月	7月	8月	9月	10月	11月	12月
■ 火災件数	1	3	0	3	2	2	1	2	1	0	2	1
■ 平均風速	2.4	2.4	2.4	2.3	2.1	1.6	2.0	1.9	2.2	2.4	2.4	2.4
◆ 平均湿度	67.3	73.1	63.6	75.5	73.3	90.4	92.2	83.0	75.7	65.8	68.9	67.6