

編 象 氣

平成20年 月 別 気 象 状 況 表

観測所名 八幡浜地区施設事務組合消防本部

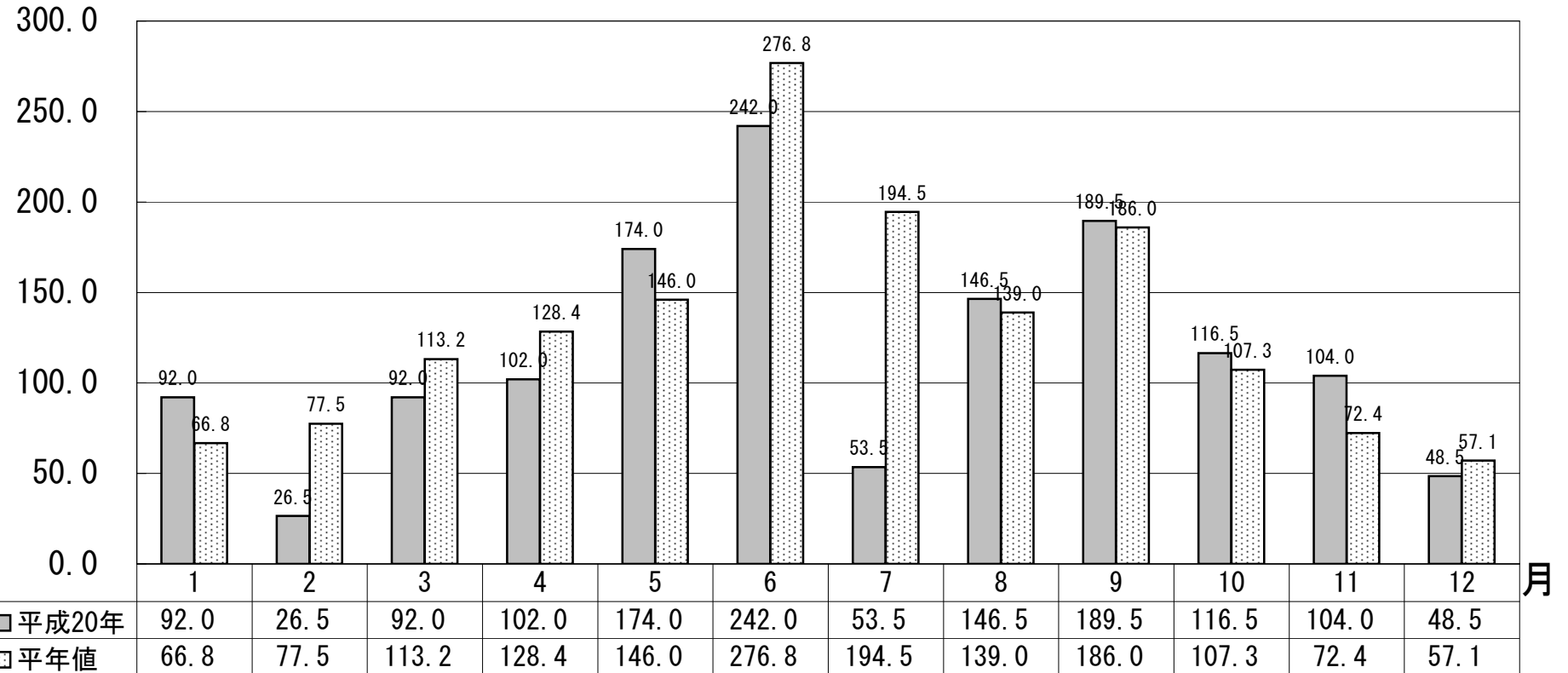
種別 月別	気温 (°C)			降雨量	湿 度 (%)				天 気				風向・風速 (m/s)		
	平均	最高	最低	(mm)	相対平均	実効平均	最高相対	最低相対	晴	曇	雨	雪	最多風向	平均風速	最大風向・風速
1	6.9	18.4	0.5	92.0	64.1	65.0	99.9	27.8	11	15	4	1	北 東	2.4	西南西 - 20.7 m/s
2	5.8	14.9	-1.0	26.5	57.7	57.6	98.9	23.3	12	15	2	0	北 東	2.3	西 - 20.1 m/s
3	10.6	20.0	0.5	92.0	66.0	65.1	99.9	20.0	18	8	5	0	北 東	2.1	北北東 - 28.2 m/s
4	15.0	25.0	4.6	102.0	64.1	64.6	99.8	19.2	9	19	2	0	北 東	2.2	西 - 20.4 m/s
5	19.5	30.6	8.6	174.0	65.5	65.0	99.2	21.1	13	17	1	0	北 東	2.1	北東 - 14.1 m/s
6	22.2	31.9	14.8	242.0	76.9	76.1	99.6	32.6	7	17	6	0	北 東	1.6	北東 - 10.7 m/s
7	28.1	36.2	18.7	53.5	71.2	71.9	95.7	35.8	20	9	2	0	北 東	1.9	南 - 13.0 m/s
8	27.3	36.6	20.3	146.5	72.9	72.2	99.9	33.8	18	11	2	0	北北東	1.9	東北東 - 16.3 m/s
9	24.6	33.2	16.1	189.5	74.9	74.6	96.9	35.3	17	9	4	0	北 東	1.8	北東 - 13.3 m/s
10	19.3	28.3	12.0	116.5	74.0	74.5	99.9	22.9	13	15	3	0	北 東	2.0	南西 - 14.5 m/s
11	13.0	23.3	2.4	104.0	69.9	70.8	99.1	28.6	11	13	6	0	北 東	2.1	南西 - 16.5 m/s
12	8.9	21.1	1.0	48.5	69.3	69.7	98.4	33.6	15	11	5	0	北 東	2.3	西南西 - 19.7 m/s
計	平均	最高	最低	合計	平均	平均	最高	最低	計	計	計	計	最多風向	平均風速	最大風向・風速
	16.7	36.6	-1.0	1,387.0	68.9	68.9	99.9	19.2	164	159	42	1	北 東	2.1	北北東 - 28.2 m/s

月別降雨量

年間総雨量1,387.0mm

雨量

■平成20年 □平年値



気象速報発表状況表

(警 報)

種別	月別												合計
	1	2	3	4	5	6	7	8	9	10	11	12	
大雨警報							1						1
洪水警報							1						1
暴風警報													0
波浪警報									1				1
大雪警報													0
暴風雪警報													0
高潮警報													0
合計	0	0	0	0	0	0	2	0	1	0	0	0	3

(注意報)

種別	月別												合計
	1	2	3	4	5	6	7	8	9	10	11	12	
風雪注意報	2	3										3	8
強風注意報	9	9	7	6	4	3			2	6	8	8	62
大雨注意報	1			2	3	6	5	7	7			1	32
大雪注意報	1												1
高潮注意報													0
波浪注意報	7	8	7	6	4	3			3	6	8	6	58
洪水注意報	1			2	3	6	5	7	7			1	32
乾燥注意報	5	4	1	3	3					1	3	4	24
濃霧注意報						3							3
雷注意報	1	1	4	4	5	7	16	16	12	1	6	3	76
合計	27	25	19	23	22	28	26	30	31	14	25	26	296

(各種情報)

種別	月別												合計
	1	2	3	4	5	6	7	8	9	10	11	12	
大雨に関する愛媛県気象情報	1			1	8	13	12	29	18				82
大雨と落雷及び突風に関する愛媛県気象情報					4	5	4					2	15
台風に関する愛媛県気象情報									7				7
大雪と風雪及び高波に関する愛媛県気象情報	4												4
山地と山沿いの積雪に関する愛媛県気象情報	1	3										2	6
山地と山沿いの積雪及び強風と高波に関する愛媛県気象情報											2		2
山地と山沿いの積雪及び風雪と高波に関する愛媛県気象情報	1	2											3
強風と高波及び落雷に関する愛媛県気象情報												1	1
合計	7	5	0	1	12	18	16	29	25	0	2	5	120

- (注) 1. 翌月にまたがる注意報等の発表回数は、先月に入れてある。
 2. 切替は発表回数に入れていない。
 3. 松山地方気象台データ参照

平成20年 月別火災発生状況と気象の関係

