

# 氣 象 編

# 平成25年 月 別 気 象 状 況 表

観測所名 八幡浜地区施設事務組合消防本部

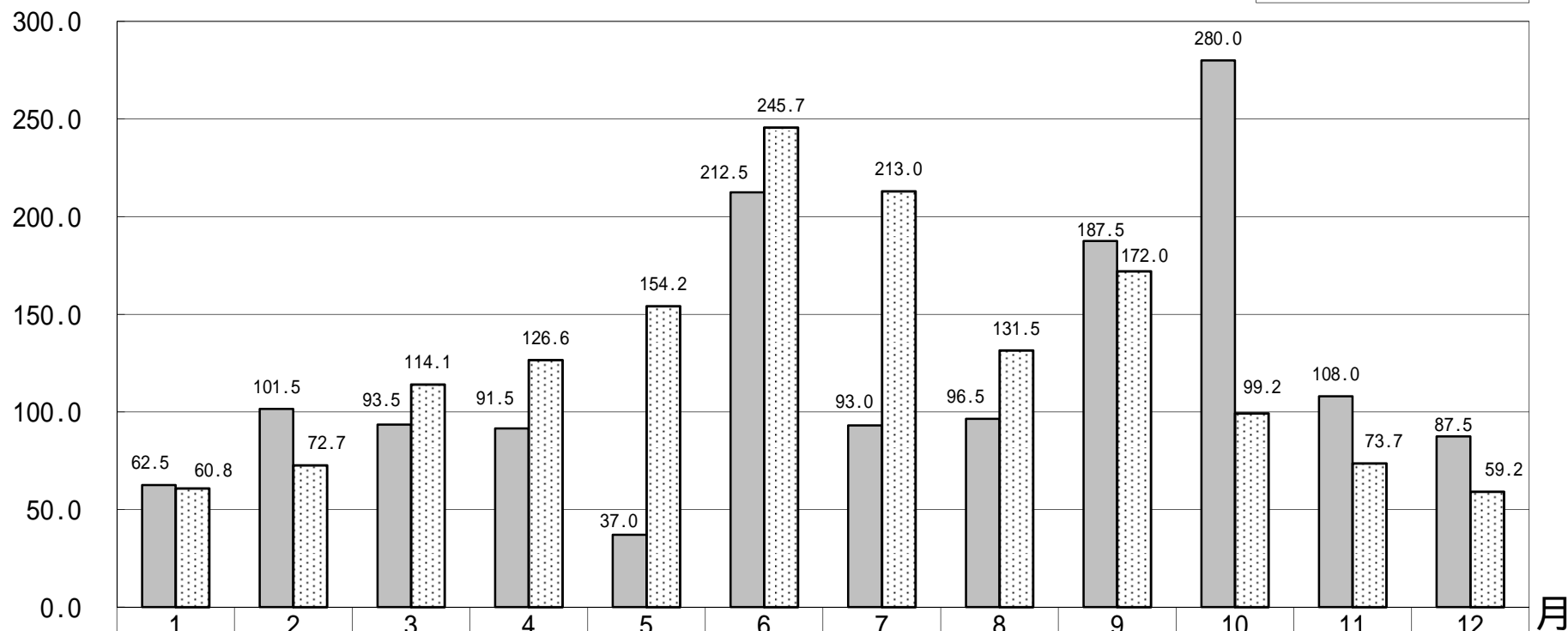
種別 月別	気温 ( )			降雨量	湿 度 ( % )				天 気				風向・風速 ( m/s )		
	平均	最高	最低	( mm )	相対平均	実効平均	最高相対	最低相対	晴	曇	雨	雪	最多風向	平均風速	最大風向・風速
1	5.5	14.6	-1.0	62.5	62.3	62.6	99.9	29.8	10	20	1	0	北東	2.2	南西 - 18.0 m/s
2	7.2	18.4	-1.0	101.5	64.2	64.2	99.9	21.7	10	15	3	0	北東	1.8	南西 - 17.1 m/s
3	11.6	22.4	1.1	93.5	63.2	63.1	99.9	23.2	20	8	3	0	北東	2.1	東北東 - 22.4 m/s
4	14.0	24.7	4.7	91.5	60.5	60.7	99.9	17.6	19	6	5	0	北東	2.5	南西 - 25.9 m/s
5	19.5	30.7	8.1	37.0	62.2	61.4	99.8	16.7	16	12	3	0	北東	2.2	北東 - 16.3 m/s
6	22.8	32.4	16.2	212.5	78.3	77.3	99.9	35.2	7	16	7	0	北東	1.7	北北東 - 11.1 m/s
7	27.9	36.0	18.6	93.0	72.1	72.9	97.7	33.1	20	10	1	0	北東	2.0	南南西 - 13.7 m/s
8	29.0	38.5	20.0	96.5	71.1	71.0	99.9	30.4	23	5	3	0	北東	1.9	西南西 - 14.0 m/s
9	24.4	32.6	16.1	187.5	68.7	71.0	99.9	28.3	15	9	6	0	北東	2.1	東北東 - 24.6 m/s
10	20.0	30.2	8.8	280.0	71.4	70.8	99.9	27.7	16	10	5	0	北東	2.1	北東 - 23.7 m/s
11	13.1	23.6	2.6	108.0	66.3	66.0	99.9	25.9	13	14	3	0	北東	2.2	南西 - 20.3 m/s
12	7.6	16.0	0.3	87.5	67.5	67.7	99.9	27.4	7	18	5	1	北東	2.5	西 - 23.8 m/s
計	平均	最高	最低	合計	平均	平均	最高	最低	計	計	計	計	最多風向	平均風速	最大風向・風速
	16.9	38.5	-1.0	1,451.0	67.3	67.4	99.9	16.7	176	143	45	1	北 東	2.1	南西 - 25.9 m/s

# 月別降雨量

年間総雨量1,451.0mm

雨量

□平成25年 □平年値



□平成25年	62.5	101.5	93.5	91.5	37.0	212.5	93.0	96.5	187.5	280.0	108.0	87.5
□平年値	60.8	72.7	114.1	126.6	154.2	245.7	213.0	131.5	172.0	99.2	73.7	59.2

## 気象速報発表状況表

### (警 報)

種別	月別												合計
	1	2	3	4	5	6	7	8	9	10	11	12	
大雨警報									1	1			2
洪水警報									1				1
暴風警報				1									1
暴風雪警報													0
大雪警報													0
波浪警報				1						1			2
高潮警報													0
合計	0	0	0	2	0	0	0	0	2	2	0	0	6

### (注意報)

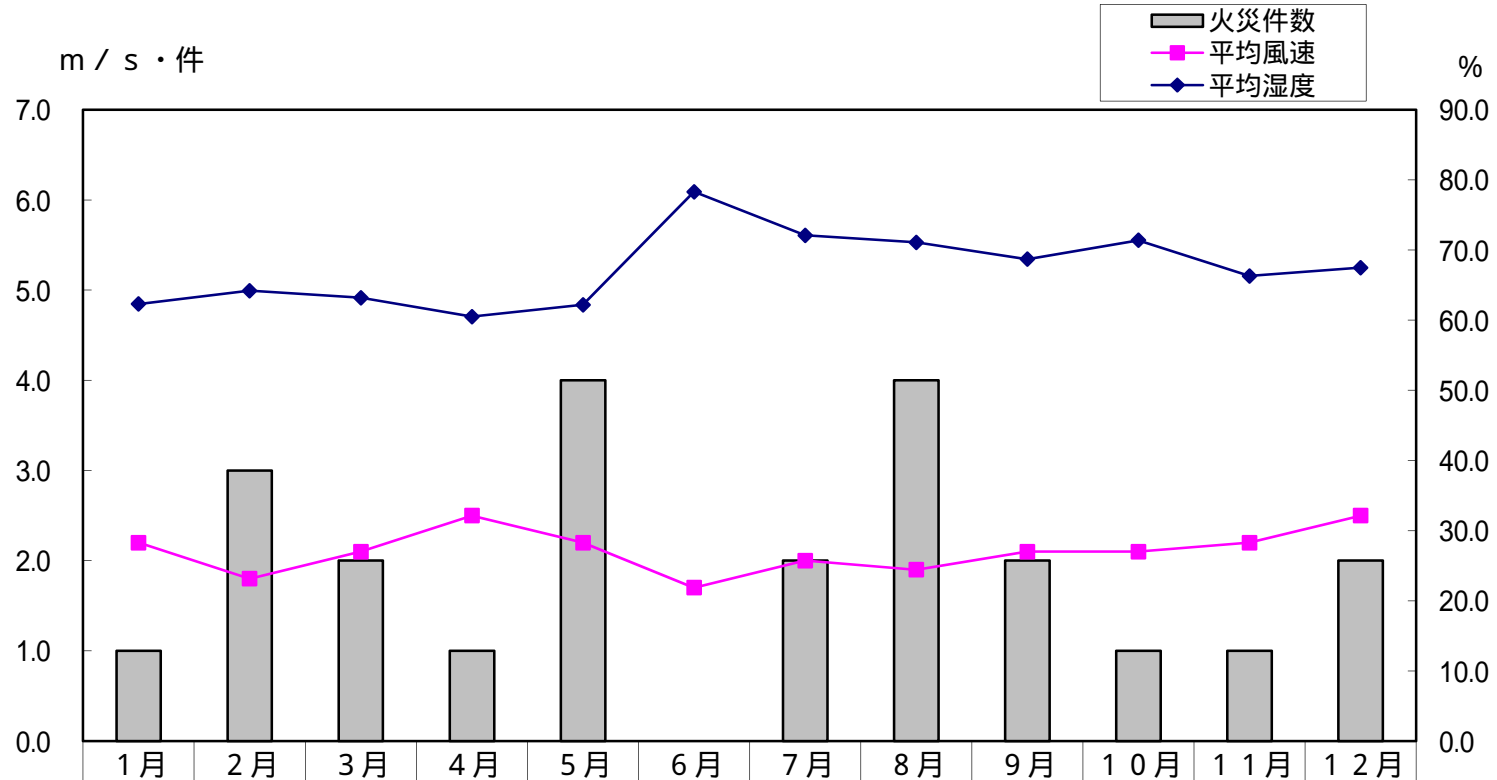
種別	月別												合計
	1	2	3	4	5	6	7	8	9	10	11	12	
大雨注意報						2	4	1	3	3			13
洪水注意報						4	3	1	3	2			13
強風注意報	9	8	5	11	3	3	3	1	3	4	7	8	65
風雪注意報	3	1									1	2	7
大雪注意報												3	3
波浪注意報	7	8	5	11	3	3	4	2	5	5	7	6	66
高潮注意報						2	2						4
雷注意報	2	1	4	7	1	8	15	16	4	5	7	6	76
濃霧注意報			2	1		1						1	5
乾燥注意報	4	1	2	6	3				3	2	3	1	25
合計	25	19	18	36	10	23	31	21	21	21	25	27	277

### (各種情報)

種別	月別												合計
	1	2	3	4	5	6	7	8	9	10	11	12	
大雨と落雷及び突風に関する愛媛県気象情報						8	19	7	21				55
台風に関する愛媛県気象情報								2	6	21			29
大雪に関する愛媛県気象情報	6										3	6	15
大雨に関する愛媛県気象情報						3		7					10
強風と高波に関する愛媛県気象情報		3	5	5	6		2				1		22
落雷と突風に関する愛媛県気象情報							4	4				2	10
強風と高波及び落雷に関する愛媛県気象情報			5								2		7
高温注意情報							25	20					45
合計	6	3	10	5	6	11	50	40	27	21	6	8	193

- (注) 1. 翌月にまたがる注意報等の発表回数は、先月に入れてある。  
 2. 切替は発表回数に入れていない。  
 3. 松山地方気象台データ参照

## 平成25年 月別火災発生状況と気象の関係



	1月	2月	3月	4月	5月	6月	7月	8月	9月	10月	11月	12月
■ 火災件数	1	3	2	1	4	0	2	4	2	1	1	2
■ 平均風速	2.2	1.8	2.1	2.5	2.2	1.7	2.0	1.9	2.1	2.1	2.2	2.5
◆ 平均湿度	62.3	64.2	63.2	60.5	62.2	78.3	72.1	71.1	68.7	71.4	66.3	67.5