

# 気 象 編

# 平成23年 月 別 気 象 状 況 表

観測所名 八幡浜地区施設事務組合消防本部

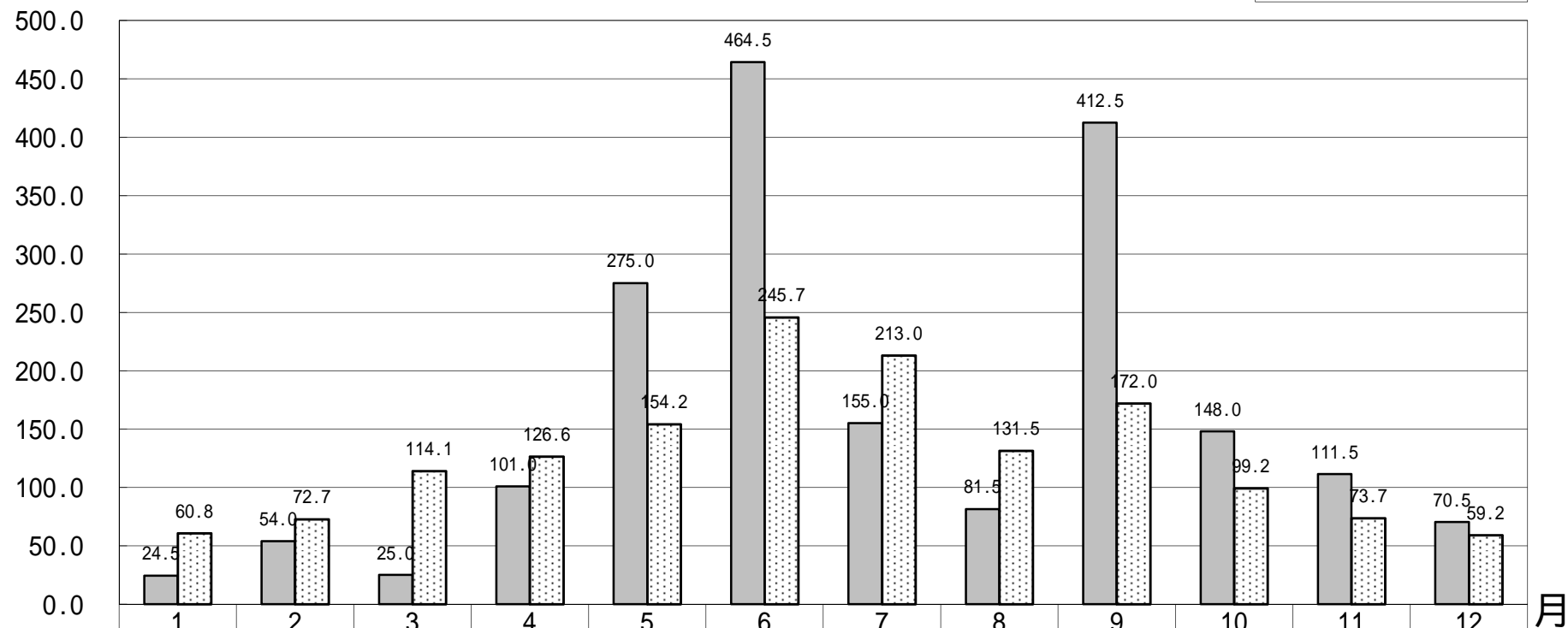
種別 月別	気温 ( )			降雨量	湿 度 ( % )				天 気				風向・風速 ( m/s )		
	平均	最高	最低	( mm )	相対平均	実効平均	最高相対	最低相対	晴	曇	雨	雪	最多風向	平均風速	最大風向・風速
1	4.2	11.5	-2.7	24.5	61.5	61.5	99.9	34.6	7	19	2	3	南 西	2.3	南西 - 19.1 m/s
2	8.1	20.0	0.0	54.0	67.2	66.5	99.9	24.9	12	14	2	0	北 東	2.4	西南西 - 27.0 m/s
3	8.5	20.8	-0.9	25.0	58.8	60.2	98.9	19.7	16	13	2	0	北 東	2.3	南西 - 21.6 m/s
4	14.2	25.6	4.8	101.0	59.0	58.3	98.7	12.8	19	9	2	0	北 東	2.2	西南西 - 17.6 m/s
5	19.7	27.9	11.7	275.0	71.4	70.0	99.8	19.1	10	15	6	0	北 東	2.0	北北東 - 20.5 m/s
6	23.5	33.7	17.3	464.5	82.5	82.9	96.2	39.1	8	13	9	0	北 東	1.7	南西 - 15.9 m/s
7	27.0	33.6	20.4	155.0	76.4	76.8	95.0	38.8	16	10	5	0	北 東	1.9	北北東 - 18.0 m/s
8	27.7	34.8	22.3	81.5	75.8	75.6	97.0	36.8	17	12	2	0	北 東	2.0	北北東 - 12.2 m/s
9	24.4	35.2	14.5	412.5	76.2	76.2	99.9	27.6	14	12	4	0	北 東	2.1	北東 - 27.5 m/s
10	19.2	27.4	8.8	148.0	71.0	71.0	99.9	33.3	17	12	2	0	北 東	2.1	北東 - 17.7 m/s
11	15.7	25.5	3.9	111.5	70.3	70.2	99.9	32.2	9	16	5	0	北 東	2.0	西南西 - 18.7 m/s
12	8.3	18.0	1.0	70.5	65.3	66.3	99.9	30.0	12	13	5	1	北 東	2.1	西 - 21.3 m/s
計	平均	最高	最低	合計	平均	平均	最高	最低	計	計	計	計	最多風向	平均風速	最大風向・風速
	16.7	35.2	-2.7	1,923.0	69.6	69.6	99.9	12.8	157	158	46	4	北 東	2.1	北東 - 27.5 m/s

# 月別降雨量

年間総雨量1,923.0mm

雨量

□平成23年 □平年値



□平成23年	24.5	54.0	25.0	101.0	275.0	464.5	155.0	81.5	412.5	148.0	111.5	70.5
□平年値	60.8	72.7	114.1	126.6	154.2	245.7	213.0	131.5	172.0	99.2	73.7	59.2

## 気象速報発表状況表

(警 報)

種別	月別												合計
	1	2	3	4	5	6	7	8	9	10	11	12	
大雨警報						2			1				3
洪水警報						1							1
暴風警報							1		1				2
暴風雪警報	1	1											2
大雪警報													0
波浪警報	1	1					1		2				5
高潮警報													0
合計	2	2	0	0	0	3	2	0	4	0	0	0	13

(注意報)

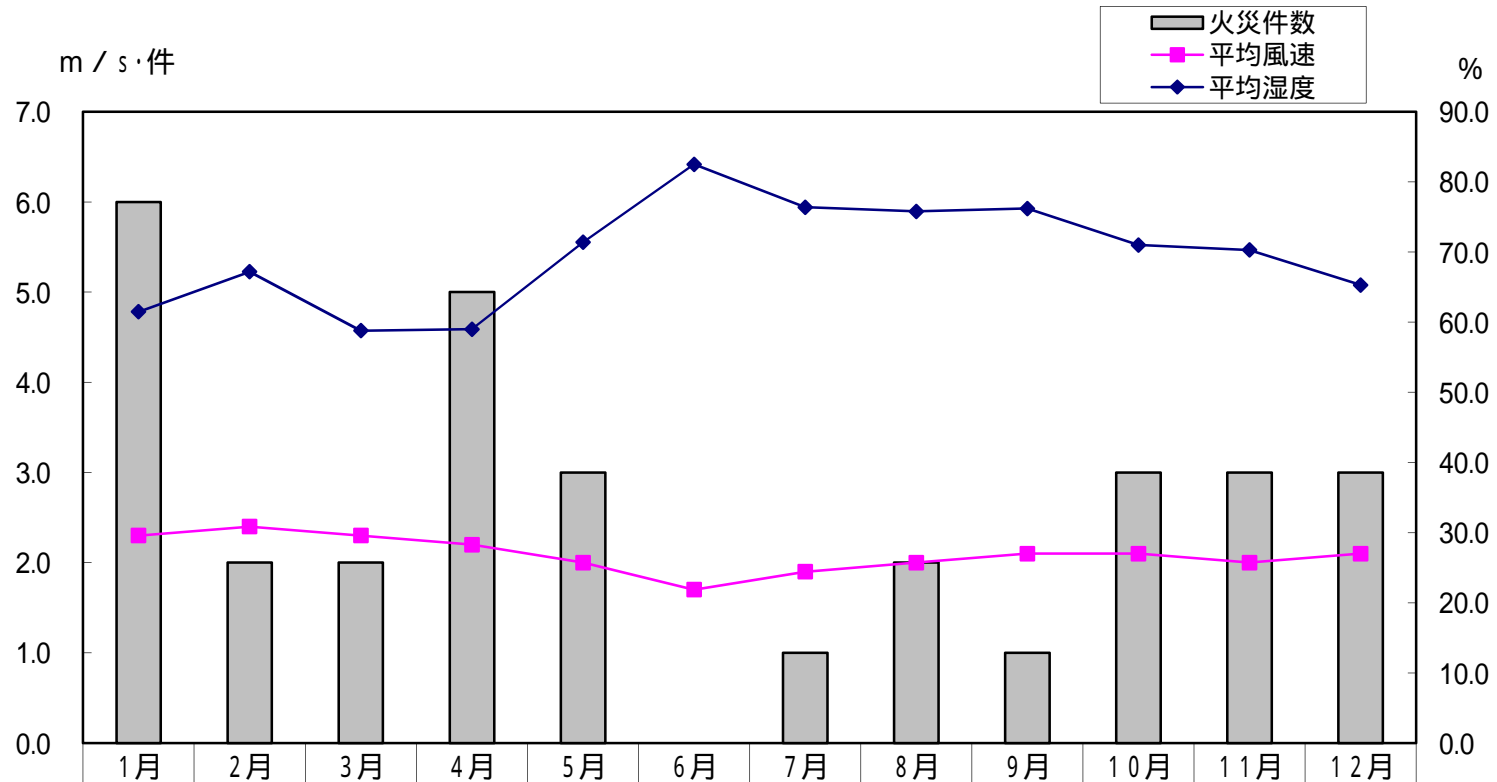
種別	月別												合計
	1	2	3	4	5	6	7	8	9	10	11	12	
大雨注意報					1	5	4	1	3	2	1		17
洪水注意報					3	4	4	1	2	2			16
強風注意報	8	6	9	7	7	3	3		4	3	4	7	61
風雪注意報	4	2	3									1	10
大雪注意報	2	3											5
波浪注意報	9	8	8	7	6	3	3	2	5	3	4	6	64
高潮注意報							1	1	1				3
雷注意報	2	3	1	4	6	11	10	15	4	3	2	3	64
濃霧注意報				1	2	6	3						12
乾燥注意報	3	3	4	4	4				1	4	3	2	28
合計	28	25	25	23	29	32	28	20	20	17	14	19	280

(各種情報)

種別	月別												合計
	1	2	3	4	5	6	7	8	9	10	11	12	
大雨と落雷及び突風に関する愛媛県気象情報					6	30	5	7	5	4	3		60
台風に関する愛媛県気象情報					7		16		28				51
大雪に関する愛媛県気象情報	4	8										5	17
落雷と突風及び降ひょうに関する愛媛県気象情報			5	7									12
強風と高波に関する愛媛県気象情報				9	2								11
落雷と突風に関する愛媛県気象情報					2	3		2		1		2	10
大雪と風雪及び高波に関する愛媛県気象情報	8	2											10
愛媛県土砂災害警戒情報						8	7		19	4			38
合計	12	10	5	16	17	41	28	9	52	9	3	7	209

- (注) 1. 翌月にまたがる注意報等の発表回数は、先月に入れてある。  
 2. 切替は発表回数に入れていない。  
 3. 松山地方気象台データ参照

# 平成23年 月別火災発生状況と気象の関係



	1月	2月	3月	4月	5月	6月	7月	8月	9月	10月	11月	12月
■ 火災件数	6	2	2	5	3	0	1	2	1	3	3	3
■ 平均風速	2.3	2.4	2.3	2.2	2.0	1.7	1.9	2.0	2.1	2.1	2.0	2.1
◆ 平均湿度	61.5	67.2	58.8	59.0	71.4	82.5	76.4	75.8	76.2	71.0	70.3	65.3